

RHEA FULL GLASS

Porte de Cabine 2 Vantaux Ouverture Centrale



Création SLYCMA 2025 - Photos Fabrice Ferrer - SLYCMA - Photos et illustrations non contractuelles.
Sous réserve de modifications. Reproductions, même partielle, interdite.



Nous avons la porte adaptée à votre ascenseur !



Création



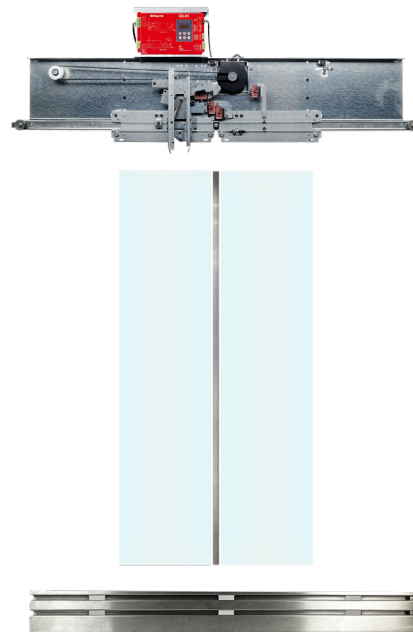
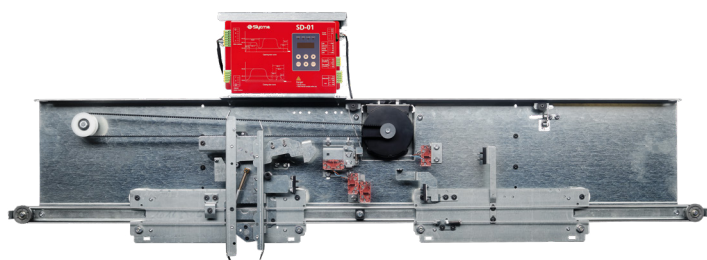
Modernisation

RHEA 2VOC

Portes de cabine

Caractéristiques

- Hauteur opérateur réduite
- Vantaux en verre feuilleté 66-2 en version Full Glass et 666/6 en version Absolut Full Glass
- Chassis en tôle 30/10
- Dispositif de verrouillage mécanique ou bloqueur
- Entraînement par courroie crantée
- Moteur brushless > 360 d/h
- Came translucide disponible pour déverrouillage de portes battantes



Encombresments porte de cabine 2VOC

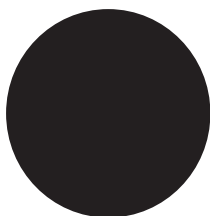
Dimensions en mm

Passage libre (PL)	600	650	700	750	800	850	900	950	1000	1050	1100
Hauteur libre (HL)	1900 - 2000 - 2100										
Encombrement opérateur	1270	1370	1470	1570	1670	1770	1870	1970	2070	2170	2270
Hauteur opérateur	400 mm										
Hauteur sous console	355 maxi										
Largeur de seuil	40										

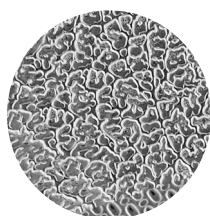
LA GAMME RHEA VITRÉE

Finitions

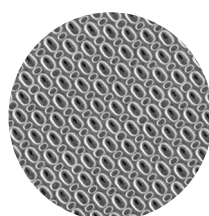
Tôle



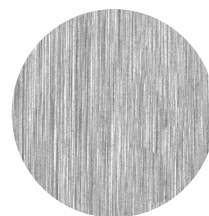
RAL 9005
Standard



Inox grain cuir



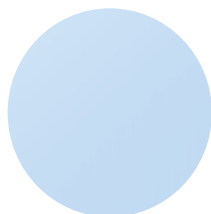
Inox toile de lin



Inox brossé

Autre finition
Nous consulter

Verre



Verre feuilleté
66-2

Aluminium



Anodisation
ton Naturel



Anodisation
ton Or



Anodisation ton
Champagne



Chrome
Or



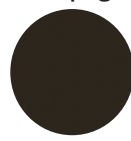
Chrome
Argent



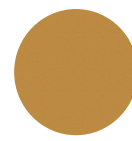
Thermolaquage
Bronze n°5



Thermolaquage
Bronze n°6



Thermolaquage
Noir



Thermolaquage
Or

Les avantages

- ✓ Parties mécaniques invisibles dans le passage libre
- ✓ Vantaux coulissants directement dans le seuil
- ✓ 2 finitions possibles : Full Glass ou Absolut Full Glass
- ✓ Vitrage total sans plinthes quelle que soit la finition
- ✓ Conforme au test de résistance suivant la norme EN 81-20/50
- ✓ Personnalisation possible des nez de vantaux en version Full Glass

Les environnements

Hôtels

Habitat social

Résidentiel privé

Prestige

RHEA FULL GLASS

Porte de Cabine 2 Vantaux Ouverture Latérale



Création SLYCMA - 2025 - Photos Fabrice Ferrer - SLYCMA - Photos et illustrations non contractuelles.
Sous réserve de modifications. Reproduction, même partielle, interdite.



Nous avons la porte adaptée à votre ascenseur !



Création



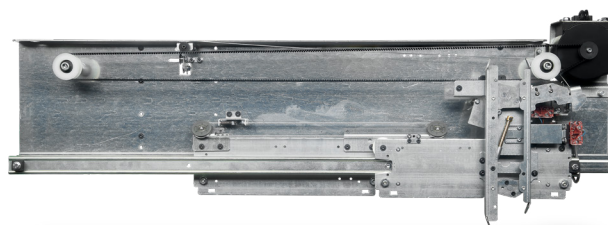
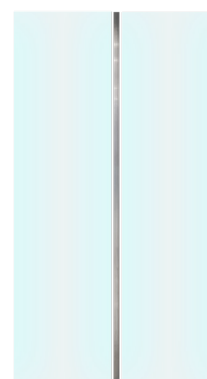
Modernisation

RHEA 2VOL

Portes de cabine

Caractéristiques

- Hauteur opérateur réduite
- Vantaux en verre feuilleté 66-2 en version Full Glass et 666/6 en version Absolut Full Glass
- Chassis en tôle 30/10
- Dispositif de verrouillage mécanique ou bloqueur
- Entraînement par courroie crantée
- Moteur brushless > 360 d/h
- Came fixe translucide disponible pour déverrouillage de portes battantes



Encombresments porte de cabine 2VOL

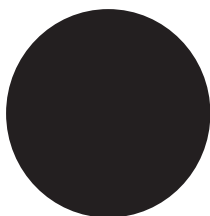
Dimensions en mm

Passage libre (PL)	600	650	700	750	800	850	900	950	1000	1050	1100
Hauteur libre (HL)	1900 - 2000 - 2100										
Encombrement opérateur	1020	1095	1170	1245	1320	1395	1470	1545	1620	1695	1770
Hauteur opérateur	455 mm										
Hauteur sous console	355 maxi										
Largeur de seuil	80										

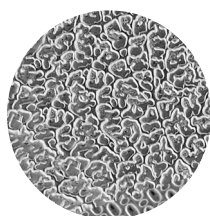
LA GAMME RHEA VITRÉE

Finitions

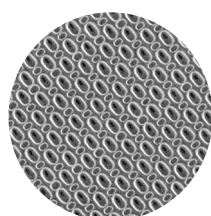
Tôle



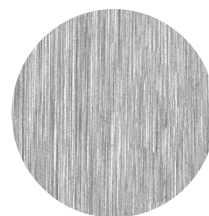
RAL 9005
Standard



Inox grain cuir



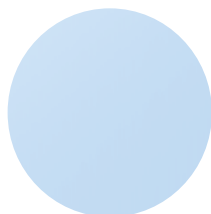
Inox toile de lin



Inox brossé

Autre finition
Nous consulter

Verre



Verre feuilleté
66-2

Aluminium



Anodisation
ton Naturel



Anodisation
ton Or



Anodisation ton
Champagne



Chrome
Or



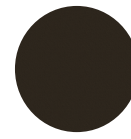
Chrome
Argent



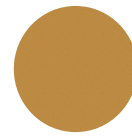
Thermolaquage
Bronze n°5



Thermolaquage
Bronze n°6



Thermolaquage
Noir



Thermolaquage
Or

Les avantages

- ✓ Parties mécaniques invisibles dans le passage libre
- ✓ Vantaux coulissants directement dans le seuil
- ✓ 2 finitions possibles : Full Glass ou Absolut Full Glass
- ✓ Vitrage total sans plinthes quelle que soit la finition
- ✓ Conforme au test de résistance suivant la norme EN 81-20/50
- ✓ Personnalisation possible des nez de vantaux en version Full Glass

Les environnements

Hôtels

Habitat social

Résidentiel privé

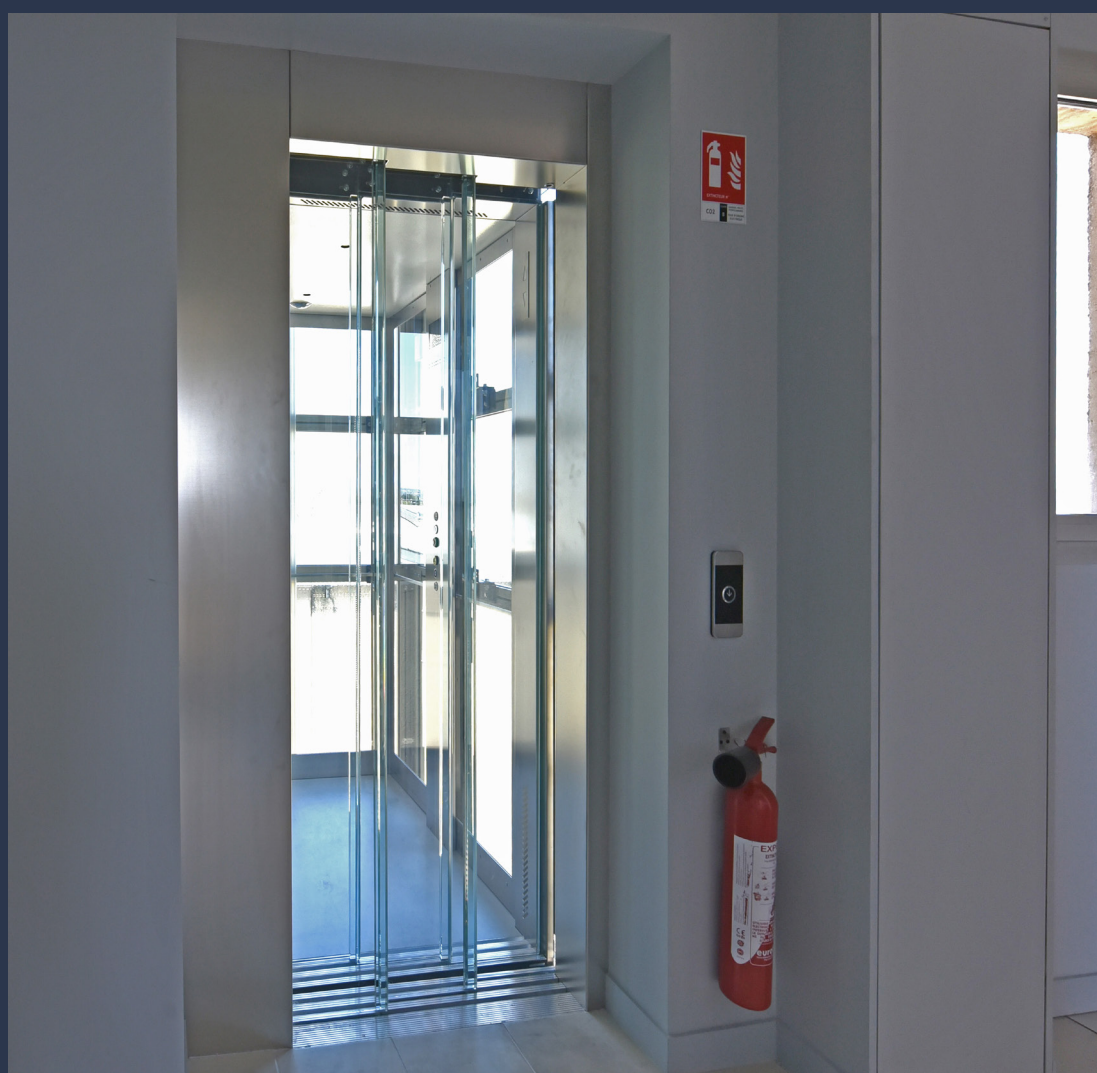
Prestige

RHEA FULL GLASS

Porte de Cabine 3 Vantaux Ouverture Latérale



Création SLYCMA - 2025 - Photos Fabrice Ferrer - SLYCMA - Photos et illustrations non contractuelles.
Sous réserve de modifications. Reproduction, même partielle, interdite.



Nous avons la porte adaptée à votre ascenseur !



Création



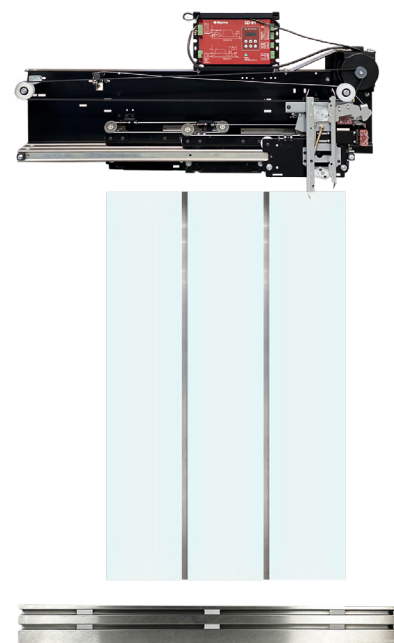
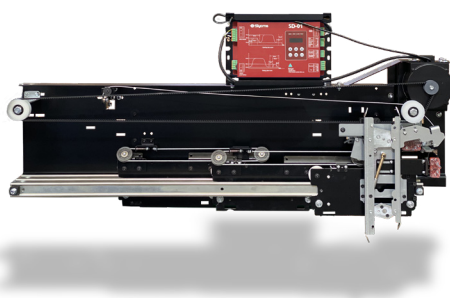
Modernisation

RHEA 3VOL

Portes de cabine

Caractéristiques

- Hauteur opérateur réduite
- Vantaux en verre feuilleté 66-2 en version Full Glass et 666/6 en version Absolut Full Glass
- Support mécanisme en tôle 30/10
- Chariots en tôle galvanisée 40/10
- Liaison entre vantaux et accrochage entre chariots
- Dispositif de verrouillage mécanique
- Entraînement par courroie crantée
- Nombre démarrages / heure > 360 d/h



Encombrements porte de cabine 3VOL

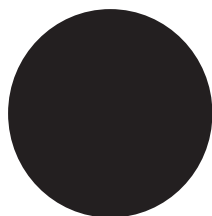
Dimensions en mm

	Passage libre (PL)	600	650	700	750	800	850	900	950	1000	1050	1100
Hauteur libre (HL)		1900 - 2000 - 2100										
Encombrement opérateur		940	1006	1073	1140	1206	1273	1340	1406	1473	1540	1606
Hauteur opérateur		467 mm										
Hauteur sous console		355 maxi										
Largeur de seuil		120										

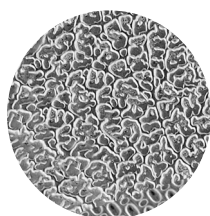
LA GAMME RHEA VITRÉE

Finitions

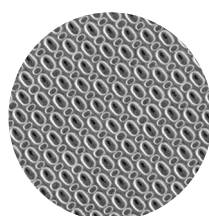
Tôle



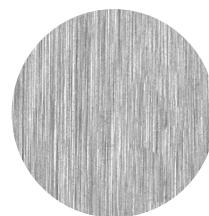
RAL 9005
Standard



Inox grain cuir



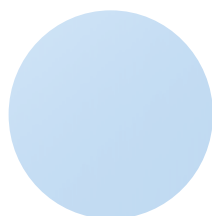
Inox toile de lin



Inox brossé

Autre finition
Nous consulter

Verre



Verre feuilleté
66-2

Aluminium



Anodisation
ton Naturel



Anodisation
ton Or



Anodisation ton
Champagne



Chrome
Or



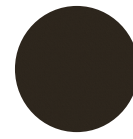
Chrome
Argent



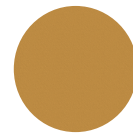
Thermolaquage
Bronze n°5



Thermolaquage
Bronze n°6



Thermolaquage
Noir



Thermolaquage
Or

Les avantages

- ✓ Parties mécaniques invisibles dans le passage libre
- ✓ Vantaux coulissants directement dans le seuil
- ✓ 2 finitions possibles : Full Glass ou Absolut Full Glass
- ✓ Vitrage total sans plinthes quelle que soit la finition
- ✓ Conforme au test de résistance suivant la norme EN 81-20/50
- ✓ Personnalisation possible des nez de vantaux en version Full Glass

Les environnements

Hôtels

Habitat social

Résidentiel privé

Prestige

RHEA FULL GLASS

Porte de Cabine 4 Vantaux Ouverture Centrale



Création SLYCMA - 2025 - Photos Fabrice Ferrer - SLYCMA - Photos et illustrations non contractuelles.
Sous réserve de modifications. Reproductions, même partielle, interdite.



Nous avons la porte adaptée à votre ascenseur !



Création



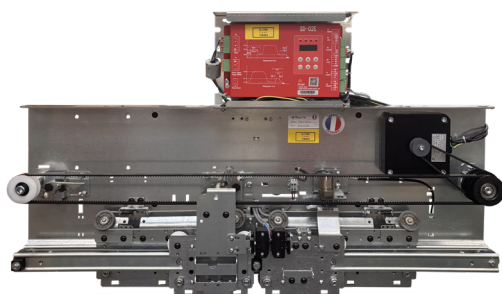
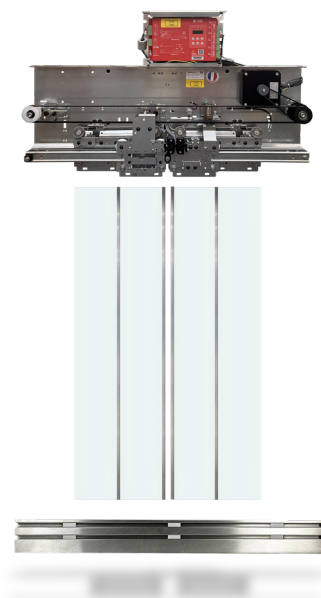
Modernisation

RHEA 4VOC

Portes de cabine

Caractéristiques

- Hauteur opérateur réduite
- Vantaux en verre feuilleté 66-2 en version Full Glass et 666/6 en version Absolut Full Glass
- Support mécanisme en tôle 30/10
- Chariots en tôle galvanisée 40/10
- Liaison entre vantaux et accrochage entre chariots
- Dispositif de verrouillage mécanique
- Entraînement par courroie crantrée
- Vitesse maxi ouverture (PL 800) < 2 s
- Nombre démarrages / heure > 360 d/h



Encombres porte de cabine 4VOC

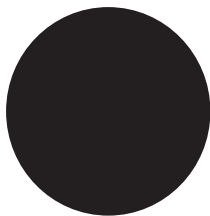
Dimensions en mm

Passage libre (PL)	600	650	700	750	800	850	900	950	1000	1050	1100
Hauteur libre (HL)	1900 - 2000 - 2100										
Encombrement opérateur	1023	1073	1130	1205	1280	1355	1430	1505	1580	1655	1730
Hauteur opérateur	456 mm										
Hauteur sous console	355 maxi										
Largeur de seuil	80										

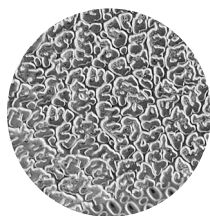
LA GAMME RHEA VITRÉE

Finitions

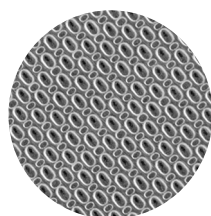
Tôle



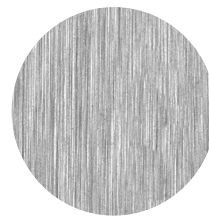
RAL 9005
Standard



Inox grain cuir



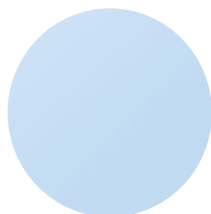
Inox toile de lin



Inox brossé

Autre finition
Nous consulter

Verre



Verre trempé
66-2

Aluminium



Anodisation
ton Naturel



Anodisation
ton Or



Anodisation ton
Champagne



Chrome
Or



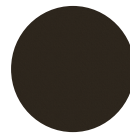
Chrome
Argent



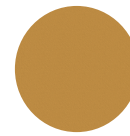
Thermolaquage
Bronze n°5



Thermolaquage
Bronze n°6



Thermolaquage
Noir



Thermolaquage
Or

Les avantages

- ✓ Parties mécaniques invisibles dans le passage libre
- ✓ Vantaux coulissants directement dans le seuil
- ✓ 2 finitions possibles : Full Glass ou Absolut Full Glass
- ✓ Vitrage total sans plinthes quelle que soit la finition
- ✓ Conforme au test de résistance suivant la norme EN 81-20/50
- ✓ Personnalisation possible des nez de vantaux en version Full Glass

Les environnements

Hôtels

Habitat social

Résidentiel privé

Prestige